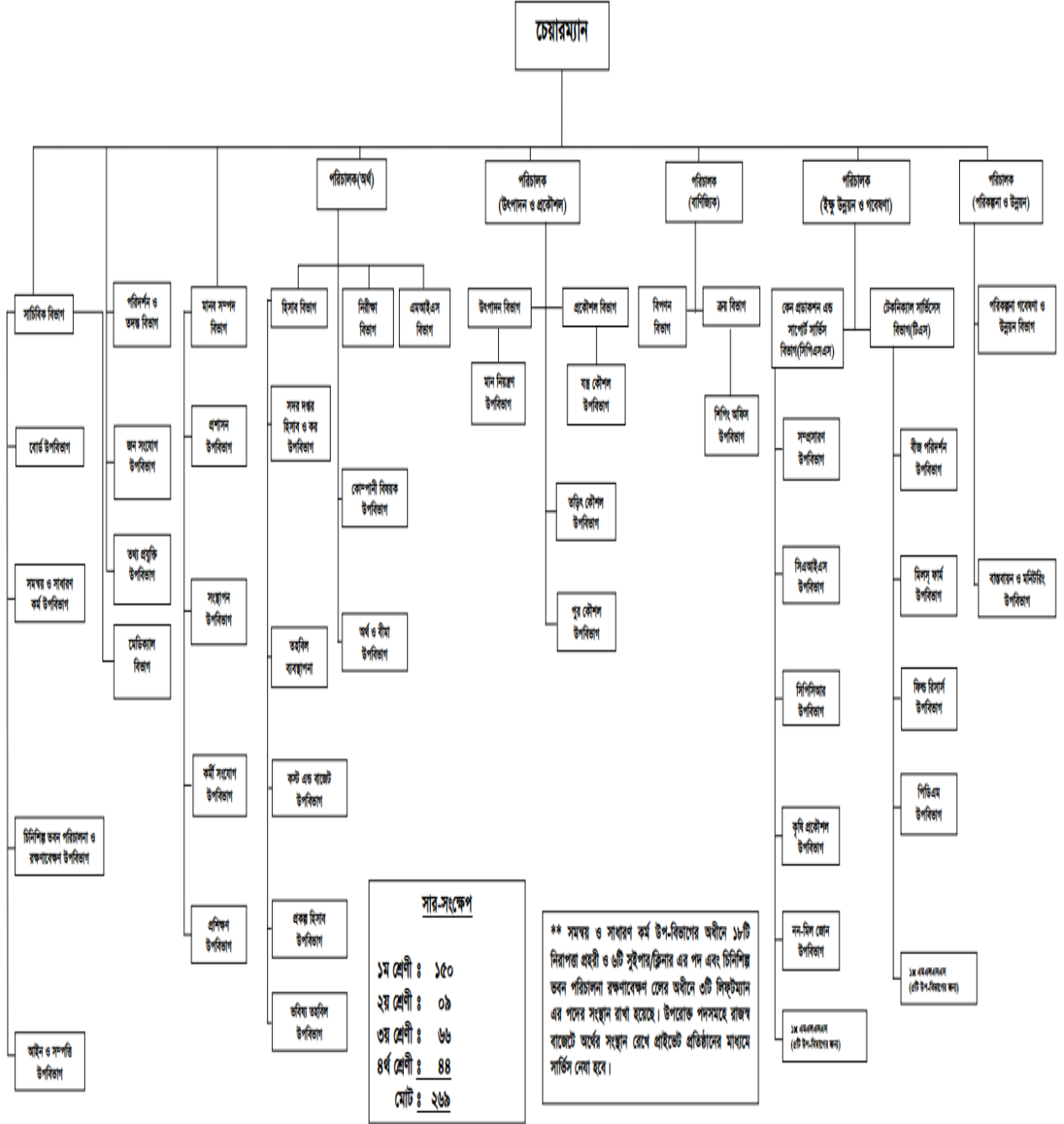


বিএসএফআইসি'র সাংগঠনিক কাঠামো



সার-সংক্ষেপ

১ম শ্রেণী : ১৫০
 ২য় শ্রেণী : ০৯
 ৩য় শ্রেণী : ৬৬
 ৪র্থ শ্রেণী : ৪৪
 মোট : ২৬৯

** সমন্বয় ও সাধারণ কর্ম উপ-বিভাগের অধীনে ১৮টি নিরাপত্তা প্রকৌশলী ও ৬টি সুইচার/ক্রিনার এর পদ এবং চিনিশিল্প ভবন পরিচালনা রক্ষণাবেক্ষণ সেবায় অধীনে ৩টি লিফটম্যান এর পদের সংস্থান রাখা হয়েছে। উপরোক্ত পদসমূহে রাজস্ব বাজেট অর্থের সংস্থান বেশে বাইরেতে প্রতিষ্ঠানের মাধ্যমে সার্ভিস নেয়া হবে।